

CET ÉVÉNEMENT VOUS  
EST PROPOSÉ PAR :



EN LIEN AVEC :



Espace de Réflexion Éthique  
de Nouvelle-Aquitaine  
POITIERS

# séminaire éthique

## Liberté et vulnérabilité

### Un temps pour penser

Espace Franquin (Angoulême)  
1 boulevard Berthelot 16000

9 NOV | 09h30  
2023 | 17h00

## Programme et inscription


## MATIN

 8h45 - Café d'accueil

 9h30 à 12h30 - Conférence / Table-ronde

 Pr Roger GIL, professeur émérite en neurologie de l'Université de Poitiers et Directeur de l'Espace Régional Éthique

« **Vulnérabilité sociale et autonomie** »

 Michel BILLÉ, sociologue, spécialisé dans les questions relatives aux handicaps et à la vieillesse, président de l'Union nationale des instances et offices de retraités et personnes âgées, et membre du Conseil scientifique sciences humaines de France Alzheimer

« **Les 3I : insertion, intégration, inclusion** »

 Florian AUMOND, Docteur en droit et juriste, maître de conférences (Poitiers), CECOJI

« **Considérer la vulnérabilité sans confisquer la liberté : des catégories aux situations** »

 Philippe SVANDRA, Docteur en philosophie, coordinateur universitaire pour IFSI chez Université Paris-Est Créteil (UPEC), ancien cadre supérieur de santé

« **Le concept de capabilité : ouvrir le champ des possibles** »

 12h30 - Pause déjeuner

## APRÈS-MIDI

 14h à 16h - 4 ateliers proposés par un binôme-animateur selon 4 thématiques

**1** L'usager au coeur d'un réseau de bonnes intentions ?

**2** La bien-violence, un risque partagé ?

**3** Le virage inclusif : mythe ou réalité ?

**4** Le logement d'abord à n'importe quel prix ?

 16h à 17h : Restitution et clôture

## POUR PARTICIPER

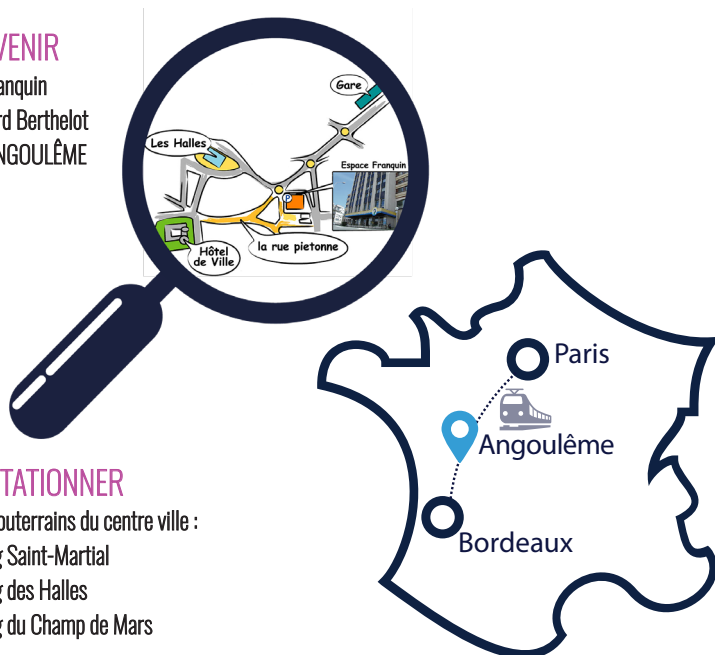
### 1 INSCRIPTION AU SÉMINAIRE ÉTHIQUE (date limite d'inscription : 10 octobre 2023)

Bulletin d'inscription à renvoyer complété à : [communication@ch-claudel.fr](mailto:communication@ch-claudel.fr)

Pour tout renseignement : [gcsms.santementalehandi16@gmail.com](mailto:gcsms.santementalehandi16@gmail.com)

### 2 POUR VENIR

Espace Franquin  
1 Boulevard Berthelot  
16000 ANGOULÊME



### POUR STATIONNER

Parkings souterrains du centre ville :

- parking Saint-Martial
- parking des Halles
- parking du Champ de Mars



Les personnes en situation de handicap souhaitant un aménagement spécifique peuvent nous contacter par mail : [gcsms.santementalehandi16@gmail.com](mailto:gcsms.santementalehandi16@gmail.com)

### 3 MODALITÉS

#### ● MATIN : Conférence / Table-ronde

Public concerné : Tout public. Professionnels du secteur social, médico-social, sanitaire. Familles et aidants.

#### ● APRÈS-MIDI : Ateliers

Public concerné : Professionnels du secteur social, médico-social, sanitaire. Familles et aidants.

## BULLETIN D'INSCRIPTION

Ce bulletin est à compléter de façon lisible et à retourner avant le 10 octobre 2023

par mail : [communication@ch-claudel.fr](mailto:communication@ch-claudel.fr)

Madame

Monsieur

Nom

Prénom

Public ou aidant

Professionnel

Fonction

Structure

Email

### CHOISISSEZ VOS 2 ATELIERS (20 participants maximum par atelier)

Numérotez les ateliers par ordre de préférence. En fonction des places disponibles, 2 ateliers vous seront attribués.

L'usager au coeur d'un réseau de bonnes intentions ?

La bien-violence, un risque partagé ?

Le virage inclusif : mythe ou réalité ?

Le logement d'abord à n'importe quel prix ?



Les personnes en situation de handicap souhaitant un aménagement spécifique peuvent nous contacter :

Par mail : [gcsms.santementalehandi16@gmail.com](mailto:gcsms.santementalehandi16@gmail.com)