

Replay : Il n’y a pas que la maladie d’Alzheimer... les dégénérescences fronto-temporales

30 mars - poitiers.espace-ethique-na.fr

Nous vous invitons à voir ou revoir l’intervention du professeur Roger Gil, lors du webinar s’étant tenu le 25 février dernier: *D’autres maladies dites “apparentées” à Alzheimer peuvent être à l’origine des troubles neurologiques vécus par une personne. Et l’importance de déterminer le bon diagnostic est un enjeu de bienfaisance allant au delà de la sémantique, car l’accompagnement proposé devra s’adapter le plus justement possible à la maladie, ses mécanismes et ses conséquences.* [en savoir plus](#)



Quelle confiance accorder à l’intelligence artificielle ?

29 mars - theconversation.com

Article de Ikram Chraïbi Kaadoud : *Un système d’IA doit toujours être supervisé par un humain, mais encore faut-il que cette personne soit en mesure de distinguer quand elle comprend ce que propose la machine et quand elle peut être influencée.* [en savoir plus](#)

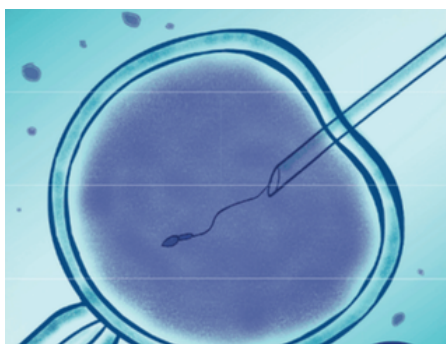
“Brain Fry” : Quand l’usage de l’IA submerge le cerveau

31 mars - sudouest.fr

Des utilisateurs intensifs de l’IA font de plus en plus état d’un sentiment de fatigue liée à une surcharge cognitive que l’usage de l’IA engendrerait. En clair, devoir guider une IA sur des tâches dépassant nos capacités pourrait engendrer son propre lot de charge mentale. [en savoir plus](#)

Autoconservation des ovocytes : bilan après 5 ans d’ouverture

16 mars - agence-biomedecine.fr



L’Agence de la biomédecine publie une enquête nationale sur les connaissances et perceptions des femmes âgées de 25 à 44 ans face au dispositif d’autoconservation des ovocytes. L’enquête met en lumière des idées reçues sur les taux de succès et souligne le rôle déterminant des professionnels de santé dans l’information des femmes. [en savoir plus](#)
L’occasion de rappeler également que le mois de mars marque le lancement la campagne [#FaitesDesParents](#), en faveur du don de gamètes.

ESMS : Comment devenir un lieu favorisant l'autonomie et l'épanouissement des personnes âgées ?

12 mars - resantevous.fr

L'entreprise ReSanté-vous propose une première analyse de son travail de recherche axé autour d'une question : comment une initiative à petite échelle peut-elle amorcer une transformation organisationnelle durable et favorable à l'épanouissement de ses parties prenantes ? Avec comme objectif de favoriser l'inclusion, l'épanouissement et l'autonomie des personnes âgées et de tous ses acteurs.

[en savoir plus](#)



Aidance et personnes âgées dépendantes : entre tendresse et compétences

20 mars - roger-gil.fr

Billet éthique de Roger Gil : *A la source de l'engagement de l'aidant, il y a la relation de tendresse et l'attachement qui conduisent naturellement à demeurer près du proche en difficulté, pour l'assister, pour tenter de combler ce qui lui manque pour subvenir aux besoins élémentaires de l'existence.* [en savoir plus](#)

Quand Alzheimer fait oublier la langue apprise

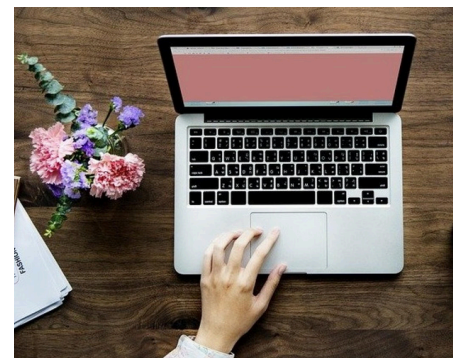
18 mars - francealzheimer.org

Comment faire lorsque avec la maladie d'Alzheimer son proche, son conjoint, ne maîtrise plus la langue apprise que l'on a en commun avec lui ? Et comment soutenir l'autonomie de la personne malade si elle ne maîtrise plus le français ? Il apparaît que la capacité de la sphère soignante et aidante à parler d'autres langues devient alors essentielle. [en savoir plus](#)

Inscription au DIU éthique en santé, session 2026-2027

17 mars - poitiers.espace-ethique-na.fr

Le Diplôme inter-université Éthique en santé proposé en lien avec le site Picto-Charentais de l'ERENA sera de retour en septembre 2026 pour sa quatrième édition, à destination des praticiens, médecins, cadres, infirmiers, directeurs, représentants des usagers... souhaitant recevoir un enseignement à la réflexion éthique. Les inscriptions sont ouvertes jusqu'au 29 mai 2026 : [en savoir plus](#)



Santé mentale des jeunes : un mal-être qu'on n'écoute pas

5 mars - youtube.com (INSERM)



L'Inserm a organisé une conférence, dont le replay est disponible, dédiée à la santé mentale des jeunes : *Les dernières données épidémiologiques alertent sur une hausse du mal-être psychique chez les adolescents et les jeunes adultes, un phénomène qui s'est aggravé lors de la crise sanitaire liée au Covid-19. Pour faire le point sur cette dégradation de la santé mentale des jeunes, comprendre les enjeux et renforcer les leviers d'action :* [en savoir plus](#)

Catalogue de ressources sur la fin de vie

mars - parlons-fin-de-vie.fr

Le Centre National des soins palliatifs et de la fin de vie partage son nouveau catalogue regroupant l'intégralité des publications et ressources du Centre. L'occasion de revenir facilement sur toutes les ressources proposées par le Centre dédiées à la fin de vie et aux soins palliatifs. [en savoir plus](#)

Commerce : quelle influence des logos « éthiques »

9 mars - theconversation.com

Article de Véronique Collange : *Bio, commerce équitable, origine locale... ces petits logos se multiplient sur les emballages. Mais ont-ils réellement un impact sur nos décisions d'achat, ou ne sont-ils qu'un vernis marketing de plus ?* [en savoir plus](#)

Isolement et contention en psychiatrie : lumière sur les différences de pratique

mars - irdes.fr

Quelles sont les logiques qui conduisent à une hausse de la contention ou isolement dans un établissement, à l'inverse qui conduisent à une baisse ? C'est pour essayer d'apporter des réponses à ces questions que l'IRDES publie une analyse regroupant 204 établissements délivrant des soins psychiatriques sans consentement, avec également une focalisation sur 4 établissements ayant un faible recours à l'isolement ou la contention. [en savoir plus](#)

